

**self**  
**diagnostics**

# Antigeeni kiirtestide kasutamine koolides

Kuidas juhendada testimist?  
Kuidas teha antigeeni kiirtesti?

# Antigeeni kiirtest nina eesosa-või süljeproovist 1



# Antigeeni kiirtest nina eesosa-või süljeproovist 2



# Antigeeni kiirtesti komplekti komponendid

## Nina eesosast või süljest võetav test 1

- Testkassett
- Ühekordselt kasutatav vatipulk testproovi võtmiseks
- Eeltäidetud katsuti puhverlahuse vedelikuga. Katsutil on sinine kork.
- Süljekogumiskotike
- Pipett

## Nina eesosast või süljest võetav test 2

- Testkassett
- Ühekordselt kasutatav vatipulk testproovi võtmiseks
- Eeltäidetud katsuti puhverlahuse vedelikuga.
- Katsuti on suletud fooliumkattega ja selle juurde kuulub tilgutitiotsik

# Antigeeni kiirtest süljeproovist

NB!

Viiruskoormus süljeproovis võib olla madal, seega on soovitatav kasutada ninasõõrmest võetavat proovi.

Süljeproovi soovitame kasutada juhul, kui proovivõtmine ninast ei ole võimalik.

**Enne süljetesti tegemist ei tohi süüa, juua, suitsetada, pesta hambaid, närida nätsu!**

# Enne testimist!

- Testkomplekte tuleb hoida toatemperatuuril.
- Jagada õpilastele välja testkomplektid.
- Vajalik on panna valmis prügikast suletava jäätme-või kilekotiga ja taimer aja võtmiseks.
- Kasutada ainult juhendeid, mis on üles laetud alljärgnevale aadressile:

<https://drive.google.com/drive/folders/1KjwyUPq5DKevKXK6DVafVGvNA5BaF9r>

# Oluline!

Kasutada AINULT vatipulki, mis on paberpakendis.  
Mitte kasutada 2 vatipulka, mis on fooliumpakendis.

Teskomplekti karbis on lisaks testi komponentidele ka 2 eraldi vatipulka fooliumpakendis:

- a) negatiivse testitulemuse kontrollimiseks;
- b) positiivse testitulemuse kontrollimiseks.

Nende vatipulkadega kontrollitakse testkasseti toimivust. Need **ei ole** mõeldud testimiseks!



# Enne testimist

## Juhendaja:

- desinfitseerib käed, soovituslik on kanda kaitsemaski
- jagab laiali testkomplektid
- selgitab õpilastele testimisprotsessi käiku

## Õpilane:

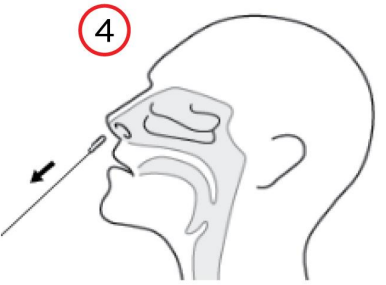
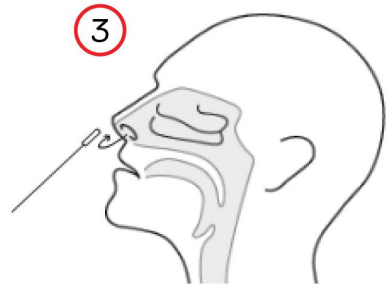
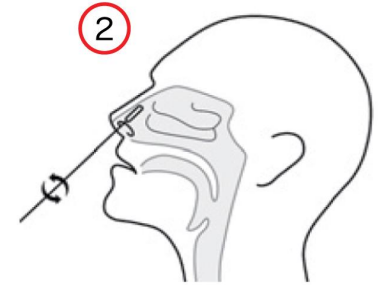
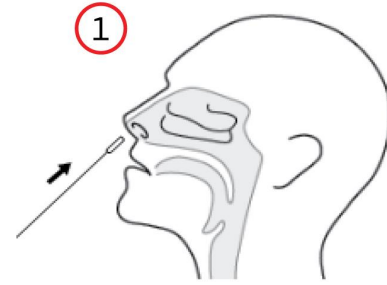
- desinfitseerib käed
- kuulab juhendaja selgitusi
- **nuuskab nina!**
- võtab pakendist välja testkasseti
- võtab pakendist välja vatipulga – **sõrmedega vatipulga vatiosa mitte katsuda!**

# Testi tegemine

- juhendaja selgitab testimisprotsessi käiku
- **test algab kõigile ühel ja samal ajal**
- fikseerib kellaaja pärast proovilahuse tilgutamist testkasseti süvendisse
- juhendaja kontrollib pärast 15 minuti möödumist iga õpilase testi tulemust
- juhendaja edastab info positiivsete tulemuste kohta

# Testproovi kogumine nina eesosast

1. Vatipulka tuleb hoida kinni vatiosa juurest. Vativosa puutada ei tohi!
2. Sisesta ettevaatlikult vatipulk ninasõõrmesse 1 cm sügavusele.
3. Hõõru vatipulka vastu ninasõõrme sisepinda, tee nina õõnsuses 5 ringi.
4. Korda sama tegevust teises ninasõõrmes.
5. Eemalda vatipulk ninaõõnsusest.
6. Kata uuesti nina kaitsemaskiga kinni.

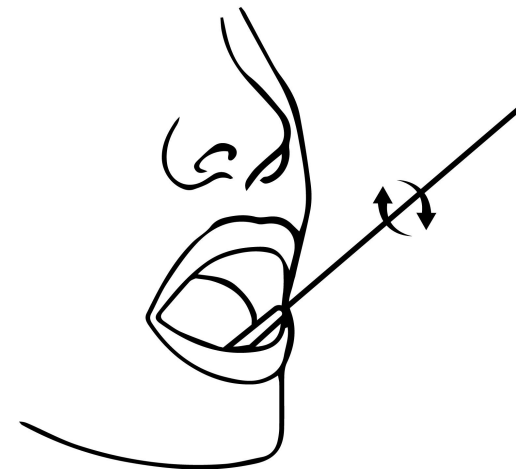


# Süljeproovi kogumine

NB! Enne süljetesti tegemist ei tohi süüa, juua, suitsetada, pesta hambaid.

1. Masseeri põski õrnalt 15-30 sekundit.
2. Aseta keel vastu alalõualuud hambajuurtele ning lase süljel keele alla koguneda.
3. Aseta vatipulk keele alla vähemalt 30 sekundiks, kuni vatiots on süljega korralikult märgunud. Eemalda vatipulk suust.
4. Vaata, kuidas kogutakse süljeproovi kogumiskotikese ja pipeti abil:

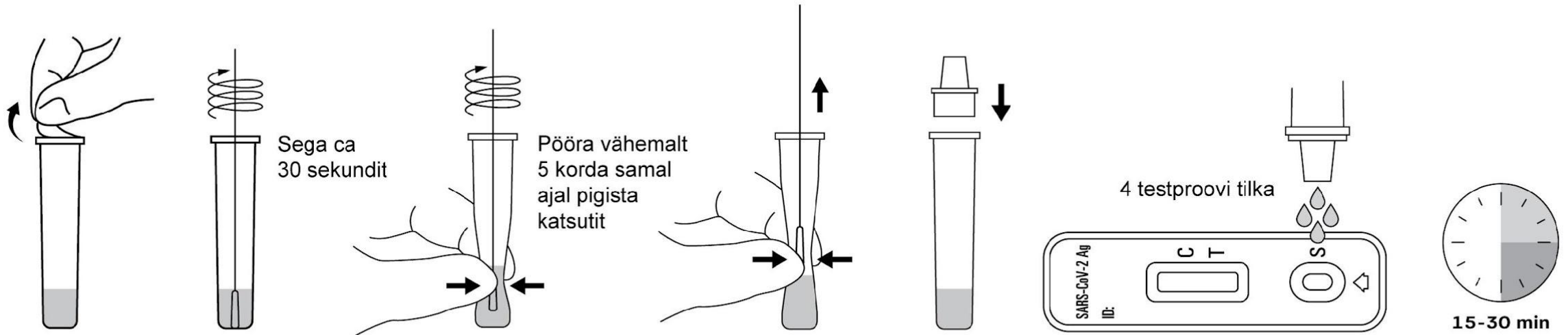
<https://drive.google.com/drive/folders/1KjwyUPq5DKevKXK6DVafVGvNA5BaF9r>



# Testi tegemine

1. Eemalda katsutilt fooliumkate või keera lahti katsuti sinine kork.
2. Sisesta vatipulk katsutisse ja hoia seda puhverlahuses vähemalt 30 sekundit.
3. Hõõru vatipulka vastu katsuti seinu, et proovimaterjal puhverlahusega korralikult seguneks.
4. Suru katsuti külgi kokku, et vatiosa vedelikust korralikult tühjaks pigistada.
5. Eemalda vatipulk katsutist, kinnita katsutile tilgutiotsik või sule katsuti sinise korgiga.
6. Raputa katsutit **ettevaatlikult** või koputa selle põhjale.
7. Pööra katsuti ümber, nii et tilguti ots oleks suunatud allapoole ja hoia seda püstises asendis.
8. Tilguta testialuse **väiksemasse** süvendisse 4 tilka proovilahust.
9. Oota 15 minutit, kuni ilmub (ilmuvad) värviline (värvilised) joon (jooned).

# Testi tegemise piltjuhend

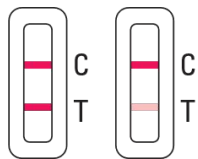


# Testi tulemuste tõlgendamine



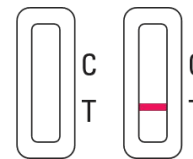
## NEGATIIVNE

kontrollalale (C) ilmub ainult üks värviline kontrolljoon. Testjoone alas (T) ei ole nähtavat värvilist joont. SARS-CoV-2 antigeeni ei tuvastatud.



## POSITIIVNE

Ilmub kaks värvilist joont. Üks joon kontrollalal (C) ja teine joon testjoone alas (T). Test tuvastas SARSCoV-2 antigeeni. \*MÄRKUS. Testjoone (T) värvi tugevus võib olla erinev sõltuvalt SARS-CoV-2 antigeeni sisaldusest proovis. **Positiivseks tuleb lugeda mis tahes värvivarjund testjoone alas (T).**



## KEHTETU

Kontrolljoont ei ilmu. Kontrolljoone mitteilmumise põhjuseks võib olla proovi ebapiisav kogus või vale tegutsemine. **Vaadake kasutamisopetus üle ja korrake testi uue testkomplektiga.**

# Pärast testimist

- Õpilane viskab kasutatud testkomplekti ise prügikasti.
- Prügikott sulgeda ja viia prügikonterinerisse.

## Negatiivsed testitulemused:

- õppetöö jätkub

## Positiivse/te tulemuste korral:

- õpilane/sed lahkuvad koolist
- võimalusel õhutada ruum



## Täname osalemast!

Küsimuste puhul palun võtke meiega ühendust:

Helen Orav

+372 524 0627 (eesti keel)

[helen.orav@selfdiagnostics.ee](mailto:helen.orav@selfdiagnostics.ee)

Regina Ussadina

+372 52 26551 (vene keel, eesti keel)

[regina.ussadina@selfdiagnostics.com](mailto:regina.ussadina@selfdiagnostics.com)

Püsige terved!

**self**  
**diagnostics**